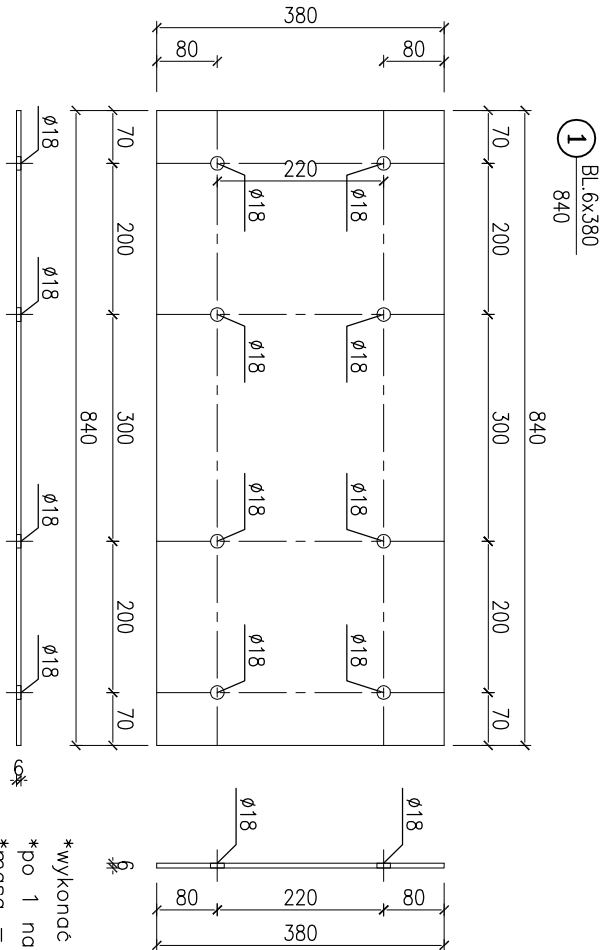
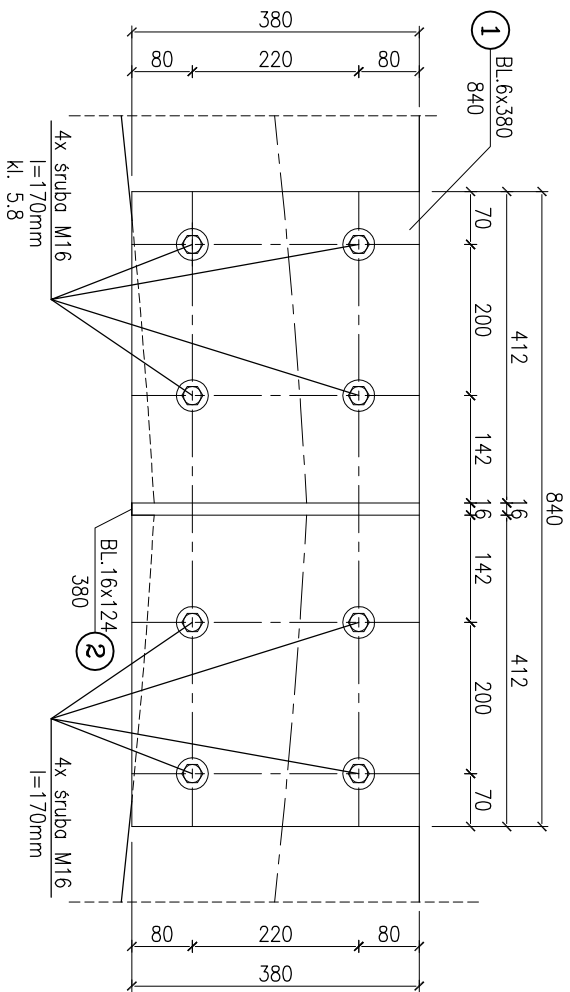
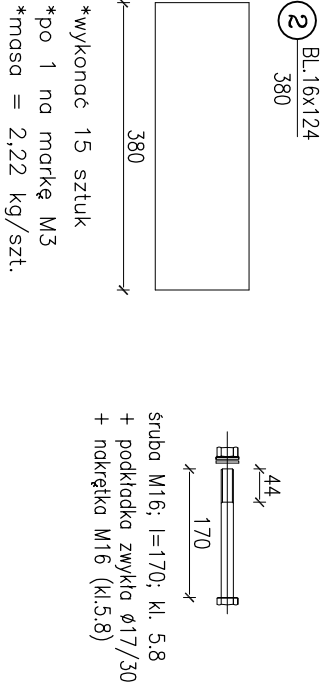
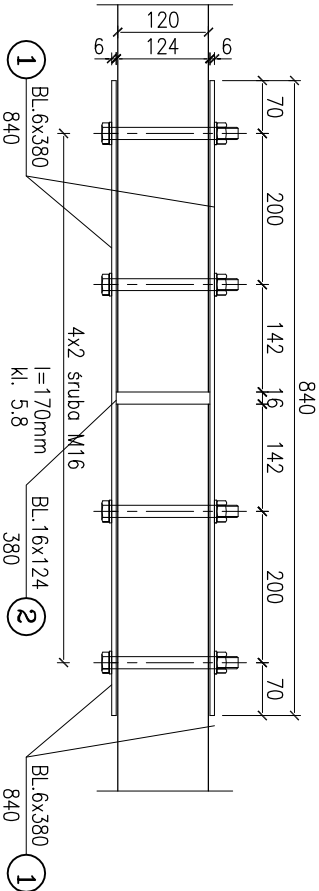


RYSUNEK KONSTRUKCYJNY MAREK STALOWYCH M2 i M3 - SKALA 1:25



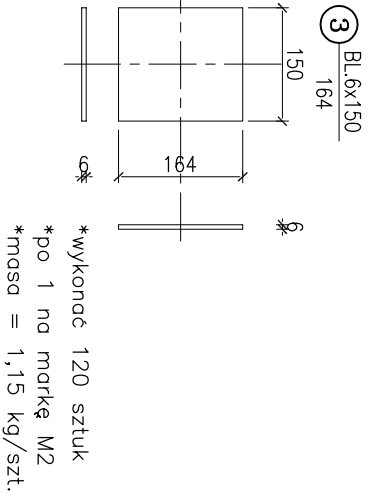
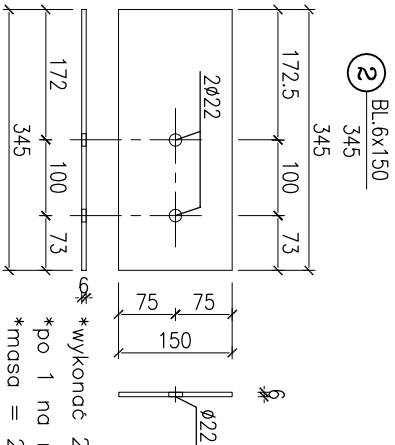
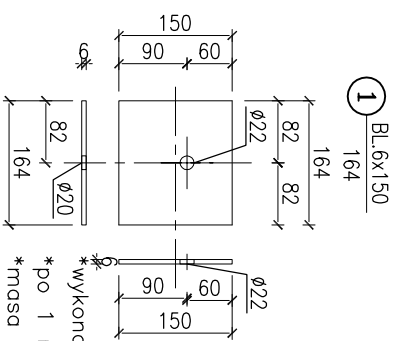
*wykonac 30 sztuk
*po 1 na markę M3
*masa = 14,24 kg/szt.

MARKA STALOWA M3

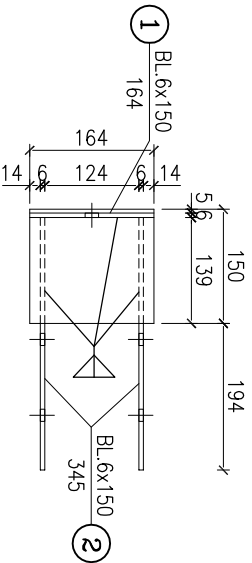
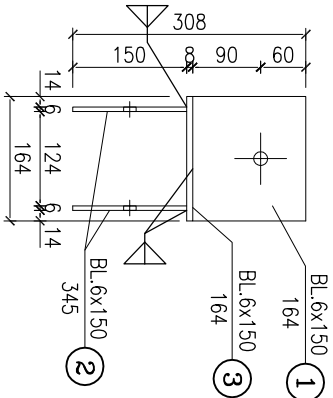
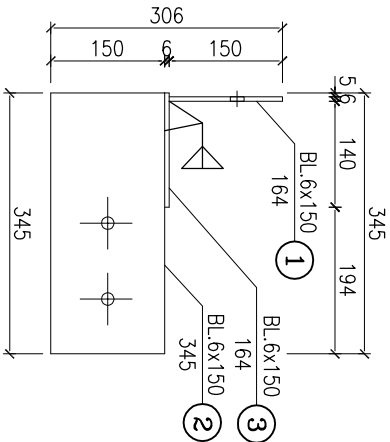


WYKONAĆ 120 szt. MAREK STAL. M2
WYKONAĆ 15 szt. MAREK STAL. M3

DREWNO KONSTRUKCYJNE C30
STAL
St3s



MARKA STALOWA M2



| | | | |
|---|--|--|--|
| BIURO ARCHITECTONICZNE "ATRILIUM" mgr inż. arch. Marek Wyszczynski UL. 11-GO LISTOPADA 8/2, 84-380 LEBA e-mail: m.wyszczynski@wp.pl tel. 59 8861 937 | | PRACOWNIA INWESTYCYJNO-PROJEKTOWA INEKO Jędrzejki UL. Ostrodcza 33, 14-200 ŁAWA tel./fax 046 88 648 71 51 | |
| INWESTYCJA: ADRES | | BUDOWA SALI GIMNASTYCZNEJ PRZY SZKOLE PODSTAWOWEJ W OKALEWIE DZ. NR 825/2 OBR. 0009 OKALEWO, GM. SKRWILNO, POWIAT RYPIŃSKI, WOJEWÓDZTWO KUJAWSKO-POMORSKIE | |
| INWESTOR UL. RYPIŃSKA 7 87-510 SKRWILNO | | GMINA SKRWILNO UL. RYPIŃSKA 7 87-510 SKRWILNO | |
| NAZWA RYSUNKU/SKALA RYSUNEK KONSTRUKCYJNY MAREK STALOWYCH M2 i M3 | | NR RYSUNKU K-13 | |
| ETAP PROJEKTU PROJEKT BUDOWLANY | | ZAKRES PROJEKTU KONSTRUKCJE | |
| PROJEKTOWAŁ mgr inż. Jarosław Celban BK.IIF.7342/1343/98 | | DATA 03.2017 | |
| SPRAWDZIŁ mgr inż. Piotr Kłosowski BK.II.F.7342/1346/98 | | | |